

ACGM

TOUS PRODUITS D'EMBALLAGE



SPÉCIALISTE DE L'EMBALLAGE

**POUR LES PROFESSIONNELS
DU DÉMÉNAGEMENT**

www.acgmdiffusion.com



Votre partenaire de

L'EMBALLAGE PROFESSIONNEL

**CRÉE EN 1988, LA SOCIÉTÉ ACGM A SU AU FIL
DES ANS SÉDUIRE ET FIDÉLISER NOMBRE DE
PROFESSIONNELS DU DÉMÉNAGEMENT.**

Entreprise libre et indépendante, elle a axé son développement sur le service, la fiabilité de ses produits et la compétitivité de ses tarifs.

Aujourd'hui centrale d'achat incontournable, **ACGM travaille avec les plus grands acteurs industriels de l'emballage.**

**Nous vous proposons une gamme de produits étendue
répondant aux normes environnementales en vigueur.**

Au sein de 3000 m² (avec ses 6 quais de chargement) ouvert de 8h00 à 17h00 sans interruption, ACGM vous offre un service personnalisé et réactif, vous permettant de vous approvisionner dans les meilleurs délais, en toute sérénité.

ACGM c'est avant tout une approche qualitative, un service administratif d'expérience, une logistique affirmée... Une entreprise dédiée à ses clients.

Plus qu'une centrale d'achat, ACGM, acteur incontournable du monde du déménagement, est votre partenaire. Par téléphone, par mail, en nos bureaux, au sein de l'entrepôt, nous restons à l'écoute de vos besoins.

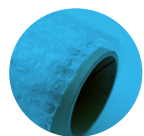
ACGM
TOUS PRODUITS D'EMBALLAGE

Sommaire



LES **CARTONS**

— P4



LES **BULLES**

— P8



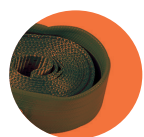
LA **PROTECTION**

— P10



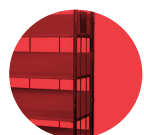
LES **ADHÉSIFS & FILMS ÉTIRABLES**

— P14



MAINTIEN **FIXATION**

— P16



LE **MATÉRIEL ROULANT**

— P18



LES **VÊTEMENTS**

— P20



LES **KITS DÉMÉNAGEMENT**

— P22



À LA **LOCATION**

— P24



LES **DIVERS**

— P26

LES CARTONS



STANDARD RENFORCÉ

- > Grande résistance à l'empilement
- > Carton simple Cannelure C
- > Grille de destination sur la petite face

Dimensions	Conditionnement	Référence
550 x 350 x 300 mm	20 u/paquet - 480 u/palette	STD



GRAND BARREL

- > Spécifique pour le transport des verres (100 verres au max)
- > À associer avec les croisillons verres et/ou assiettes
- > Carton double cannelure hyper résistant

Dimensions	Conditionnement	Référence
450 x 450 x 750 mm	10 u/paquet - 150 u/palette	BARREL

ACGM ET SES ONDULEURS ONT UN PARTENARIAT QUALITATIF

À ce titre ACGM met à disposition des équipes de déménageurs des cartons renforcés résistants et gerbables sur le long terme. Testés avant commercialisation, les produits « cartons » peuvent ensuite faire leurs preuves auprès des équipes professionnelles compétentes pour le remplissage, le transport et le stockage de ces derniers. Cartons « linge », cartons « livre », cartons « à verres » et « assiettes », cartons « informatique », « halogène »... vous trouverez dans ce catalogue la gamme complète des cartons ACGM.



DEMI-STANDARD (LIVRE)

- > Spécifiques pour la manipulation des objets lourds (comme les livres).
- > Carton simple cannelure C
- > Très bonne résistance à l'empilement
- > Maniable de par sa taille
- > Grille de destination sur la petite face

Dimensions	Conditionnement	Référence
350 x 275 x 300 mm	20 u/paquet 480 u/palette	DEMISTD300



PETIT BARREL

- > Spécifique pour le transport des verres (75 verres au max)
- > À associer avec les croisillons verres et/ou assiettes (24 assiettes)
- > Carton double cannelure hyper résistant

Dimensions	Conditionnement	Référence
450 x 450 x 565 mm	10 u/paquet 150 u/palette	BARRELPM



CROISILLONS ASSIETTES

- > Pour la protection de vos assiettes ;
- 1 assiette par alvéole pour 24 alvéoles

Référence
PACKASSIETTE



CARTON EXPORT

- > Étudié pour le transport d'objets fragiles
- > Carton renforcé (DD40 : 40 kg) en double cannelure C

Dimensions	Conditionnement	Référence
550 x 350 x 330 mm	10 u/paquet - 300 u/palette	DD30



CARTON AUTOMATIQUE

- > Carton conçu pour limiter l'utilisation d'adhésif
- > Carton simple cannelure C
- > Poignées utiles à sa manipulation sur ses petits cotés
- > Pates de fermeture faciles à utiliser pour la fermeture et l'ouverture

Dimensions	Conditionnement	Référence
550 x 350 x 280 mm	10 u/paquet - 240 u/palette	LAAUTO



CROISILLONS 75 VERRES – 100 VERRES

- > Idéale pour la protection contre les chocs pour les barrels (grands et petits modèles)
- > 100 verres : 4 croisillons+ 3 plaques intercalaires
- > 75 verres : 3 croisillons + 2 plaques intercalaires

Référence
PACKVERREPM- PACKVERREGM



ABAT JOUR

- > Utilisé pour les objets fragiles volumineux
- > Carton renforcé en double cannelure C (DD40 : 40 kg)

Dimensions	Référence
700 x 700 x 500 mm	ABATJOUR



CARTON INFORMATIQUE GRAND MODÈLE

- > Carton renforcé double cannelure C
- > Permet le transport des postes informatiques et autres objets
- > Ses 2 poignées facilitent sa manipulation

Dimensions	Conditionnement	Référence
550 x 465 x 610 mm	10 u/paquet - 150 u/palette	INFODD50



CARTON INFORMATIQUE PETIT MODÈLE

- > Carton renforcé double cannelure C
- > Permet le transport des postes informatiques et autres objets
- > Ses 2 poignées facilitent sa manipulation

Dimensions	Conditionnement	Référence
525 x 425 x 470 mm	10 u/paquet - 130 u/palette	INFOPM



TABLEAU TÉLÉSCOPIQUE

- > Constitué d'un fond et d'un couvercle qui s'emboîtent
- > Il protège les tableaux, les miroirs, les écrans
- > Double cannelure C de très bonne résistance contre les chocs

Dimensions	Référence
1000 x 150 x 900 mm	TABLEAU



PENDERIE

- > Caisse autorisant le transport de vos vêtements sur cintres (robes, pantalons, ...)
- > L'ouverture en biais de la porte et les chanfreins sur les rabats offrent une haute résistance à l'écrasement et une ouverture facile de la porte
- > Poignées sur les cotés pour une manipulation plus aisée
- > Carton en double cannelure C

Dimensions	Conditionnement	Référence
500 x 500 x 1200 mm	90 unités/palette	PENDERIE



CARTON ONDULÉ

- > 2 couches de cartons collées, une face plane, une face ondulée
- > Rouleau de 50 m pour une laize de 1.2 m
- > Se plie facilement ; Protège les murs contre les chocs

Dimensions	Référence
1,20 x 50 m	ONDULE



CARTON BOUTEILLE

- > Ses croisillons intégrés protègent des chocs, les 12 bouteilles qu'il peut contenir

Dimensions	Conditionnement	Référence
334 x 250 x 330 mm	10 u/paquet 360 u/palette	CARTONBOUTEILLE



PENDERIE AVION

- > Caisse autorisant le transport de vos vêtements sur cintres (chemisiers, jupes, ...)
- > Carton en double cannelure C, Haute résistance à l'écrasement
- > Poignées sur les côtés pour une manipulation plus aisée

Dimensions	Conditionnement	Référence
500 x 500 x 820 mm	Paquets de 90 unités	PENDERIEAVION



CORNIÈRE À TABLEAU

- > Étudiée pour la protection des objets plats et fragiles comme les tableaux, les miroirs...
- > Encastrables avec 2 cornières

Dimensions	Conditionnement	Référence
820 x 90 x 565 mm	20 u/paquet - 480 u/palette	CORTAB



BOITE ARCHIVE

- > Idéale pour les rangements rapides et classements de dossiers
- > Fermeture sans adhésif

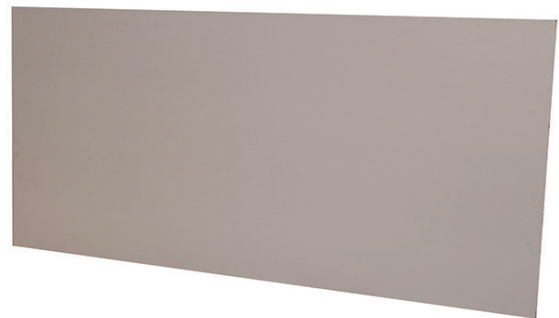
Dimensions	Référence
515 x 352 x 260 mm	ARCHIVE



LAMPE HALOGÈNE

- > Caisse carton en double cannelure C pour la protection des lampes sur pied

Dimensions	Référence
2000 x 360 x 360 mm	HALOGENE



PLAQUE CARTON

- > Idéale pour la protection des murs et ascenseurs

Dimensions	Référence
1200 x 2500 mm	PLAQUE1200

CONTENEUR EXPORT

- > Caisse carton triple cannelure livrée avec palette bois traitée NIMP15
- > Recommandée pour les expéditions aériennes

Dimensions	Référence
Caisse GMC (2,26m ³) : 1447 x 1123 x 1390 mm	CXC GMC
Caisse CXC (3,63m ³) : 2023 x 1270 x 1415 mm	



LES BULLES



BULLE 100 OU 150 CM

- > Rouleau de film à bulles. Indispensable pour protéger des chocs
- > 2 couches de polyéthylène enfermant des bulles d'air

Dimensions	Référence
100 cm x 100 m ou 150 cm x 100 m Épaisseur : 50µ	BULLE100 BULLE150



BULLE PRÉDÉCOUPÉE

- > Rouleaux de film à bulles prédécoupés tous les 60 cm
- > Indispensable pour protéger des chocs
- > 2 couches de polyéthylène enfermant des bulles d'air
- > 2 rouleaux de 50 cm de laize ensachés

Dimensions	Référence
2 x 50 cm x 100 m	BULLEPD

AUTRES ÉLÉMENTS DE PROTECTION, LES FILMS À BULLES PROTÈGENT DES VIBRATIONS ET CHOCS

Travaillés avec minutie et rigueur, nos partenaires fournissent des films de qualité et d'épaisseurs constantes. Doublés de papier Kraft (généralement pour les stockages de long terme) ou de film polyéthylène renforcé (pour la protection immédiate), nos rouleaux peuvent varier de 10m à 100m de longueur.



BULLE 2 X 50 CM

- > Rouleau de film à bulles. Indispensable pour protéger des chocs
- > 2 couches de polyéthylène enfermant des bulles d'air
- > 2 rouleaux de 50 cm de laize ensachés

Dimensions	Référence
2 x 50 cm x 100 m Épaisseur : 50µ	BULLE2x50



BULLKRAFT 120-150 CM

- > Rouleau de film à bulles associé à une couche de papier kraft pour l'absorption de l'humidité
- > Indispensable contre les chocs
- > Le papier kraft se positionne sur les objets à protéger, la bulle sur la face extérieure

Dimensions	Référence
120 cm ou 150 cm x 100 m	BK120 BK150



BULLKRAFT LOURD 120 CM

- > Rouleau de film à bulles de forte densité associé à une couche de papier kraft pour l'absorption de l'humidité
- > Indispensable contre les chocs
- > Le papier kraft se positionne sur les objets à protéger, la bulle sur la face extérieure
- > 230 g/m²

Dimensions	Référence
120 cm x 50 m	BKGI



BULLPLAST LOURD 120 X 50 M

- > Rouleau de film à bulles de forte densité associé à une couche de film PE
- > Très utilisé pour les longs voyages. Indispensable contre les chocs
- > Qualité Superlourde 230g/m²

Dimensions	Référence
120 cm x 50 m	BPSL120x50



BULLPLAST 120 OU 150 CM

- > Rouleau de film à bulles associé à une couche de film PE
- > Très utilisé pour les longs voyages. Indispensable contre les chocs
- > 145 g/m²

Dimensions	Référence
120 cm x 100 m ou 150 cm x 100 m	BP120 BP150



BULLE 10

- > Préconisé pour la distribution chez les particuliers
- > 1 m de laize sur 10 m de long

Dimensions	Référence
1 m x 10 m	BULLE10

LES PROTECTIONS



SAVOIR PROTÉGER LES OBJETS LORS D'UN DÉMÉNAGEMENT N'EST PAS CHOSE AISÉE

Afin d'assurer un déménagement sans casse, les professionnels du domaine ont développé un ensemble de techniques propres à leur métier. Couverture en tissu et en papier, cornières, blanc journal, housses... telles sont les références qu'ACGM propose dans la plus pure tradition du déménagement.



BLANC JOURNAL

- > Rame de papier de bourrage /calage, satiné
- > 1 rame = 10 kg (environ 1000 feuilles)
- > 500 kgs/Palette

Dimensions	Référence
65 x 100 cm ou 65 x 50 cm	BJ65x100 BJ65x50



PAPIER DE SOIE 65 X 100 CM

- > Rame de papier à PH neutre. Environ 1000 feuilles
- > Idéal pour la protection de toiles de peinture, métaux précieux

Dimensions	Référence
65 x 100 cm	MOUSSELINE



POCHETTE BULLES

- > Pour l'emballage rapide de vaisselles et petits objets divers
- > Tricouche

Dimensions	Référence
33 x 33 cm ou 50 x 50 cm ou 65 x 80 cm ou 120 x 100 cm	33x33 50x50 120x100



CALAGE PARTICULAIRE

- > Particules de polystyrène expansé
- > Pour le calage des objets dans les cartons

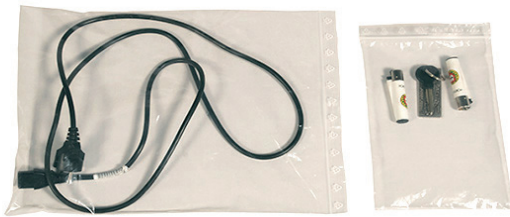
Dimensions	Référence
0,5 m ³	CALAGE



ANGLE CARTON

> Cornière rigide en carton pour la protection des angles

Dimensions	Référence
75 x 75 x 2000 mm	ANGLE



SACHET INFORMATIQUE

> Pour isoler les câbles, les clés, les petits objets
> Boîte de 1000 unités

Dimensions	Référence
300 x 400 mm	300X400



COUVERTURE GARDE MEUBLES

> Couverture non tissée, économique pour la protection des surfaces rayables...
> ATTENTION aux risques de transfert de couleurs en cas d'humidité. Eviter le mobilier clair sur le long terme
> 350 g/m²

Dimensions	Référence
150 x 200 cm	COUVERTUREGM



COUVERTURE COURANTE TISSÉE

> Très bon rapport qualité/prix
> Couverture tissée - 400 g/m²
> 2 faces non « grattées »

Dimensions	Référence
150 x 200 cm	COURANTETISSEE



BACHE POLYETHYLENE

> Bâche de protection à forte résistance pour sols et murs

Dimensions	Référence
Surface : 240m ² / 3 x 80 m Épaisseur : 150µ	FILMPOLY



COUVERTURE SUPÉRIEURE

> L'excellence de la couverture tissée. Forte densité.
Trame renforcée
> Une face « grattée » une face « sèche »
> 550 g/m² - Fabrication française

Dimensions	Référence
150 x 200 cm	SUPERIEURE



COUVERTURE PAPIER 7 PLIS

> Souvent utilisée pour l'export la couverture « Américaine » se manipule bien
> Les 7 couches de papier supportent les chocs et la forte hygrométrie

Dimensions	Référence
1,10 x 30 m	ELASTOK110



SAC 110 LITRES POLYETHYLENE

- > Contenance : 110 litres
- > Sa forte épaisseur (80 microns) lui confère une très bonne résistance au poids et au déchirement

Dimensions	Référence
Épaisseur : 80µ 1,05 m x 35 cm (hors soufflets)	SAC110



HOUSSE MATELAS 160 CM

- > Housse matelas 2 personnes
- > Prédécoupées
- > Rouleau de 25 housses

Dimensions	Référence
1600 x 110 x 110 x 2300 mm Épaisseur : 100µ	RHM160



HOUSSE MATELAS 100 CM

- > Housse matelas 1 personne
- > Prédécoupées
- > Rouleau de 25 housses

Dimensions	Référence
1000 x 110 x 110 x 2300 mm Épaisseur: 100µ	RHM100



HOUSSE MATELAS 200 CM

- > Housse matelas 2 personnes KING SIZE
- > Prédécoupées
- > Rouleau de 15 housses

Dimensions	Référence
2000 x 110 x 110 x 2300 mm Épaisseur : 100µ	RHM200



HOUSSE MATELAS ECO 100 ET 160 CM

- > Matériel économique à usage unique, plus fin que la housse traditionnelle.
- > Rouleau de 40 housse

Dimensions	Référence
1000 x 110 x 110 x 2300 mm ou 1600 x 110 x 110 x 2300 mm Prédécoupées / Épaisseur : 40µ	RHM100ECO RHM160ECO



HOUSSE FAUTEUIL

- > Housse (film à bulles) de protection avec liserets de renfort, cousus

Dimensions	Référence
900 x 900 x 900 mm Tricouches : 80µ	FAUTEUIL



HOUSSE CHAISE

- > Housse (film à bulles) de protection avec liserets de renfort, cousus

Dimensions	Référence
500 x 500 x 1000 mm Tricouches: 80µ	CHAISE

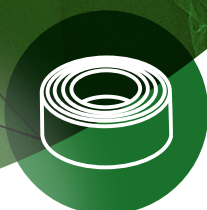


HOUSSE CANAPÉ

- > Housse (film à bulles) de protection avec liserets de renfort, cousus

Dimensions	Référence
2200 x 900 x 1000 mm Tricouches: 80µ	CANAPÉ

LES ADHÉSIFS & FILMS ÉTIRABLES



APRÈS CHACUNE DES OPÉRATIONS DE PROTECTION ET D'EMBALLAGE, NOS CLIENTS DÉMÉNAGEURS DOIVENT MAINTENIR ET PROTÉGER LEURS CARGAISONS

A ce titre ACGM propose une gamme d'adhésifs en PVC naturel ou Polyéthylène, blanc, havane, avec ou sans marquage, du film étirable transparent, noir en 17 microns d'épaisseur. Bien fixer pour mieux conserver !



ADKRAFT

- > Bande adhésive en papier kraft
- > A base de solvant naturel
- > 36 rouleaux / carton

Dimensions	Référence
48 cm x 66 m	ADKRAFT



PVC HAVANE/BLANC

- > Adhésif sans bruit au déroulé - Se coupe à la main
- > A base de solvant naturel
- > 36 rouleaux / carton

Dimensions	Référence
48 cm x 66 m	PVCB50 - PVCH50



PP HAVANE/BLANC

- > Adhésif bruyant au déroulé - économique
- > A base de solvant naturel
- > 36 rouleaux / carton

Dimensions	Référence
48 cm x 66 m	PPB50 - PPH50



PVC/PP PERSONNALISABLE

- > A base de solvant naturel
- > 36 rouleaux / carton

Dimensions
48 cm x 66 m



RUBAN ADHÉSIF DE MASQUAGE

- > Adhésif « carrossiers ». Ne marque pas sur les meubles
- > Résiste à une forte chaleur
- > 24 rouleaux / carton

Dimensions	Référence
48 cm x 50 m	MASKING



FILM ÉTIRABLE MANUEL

- > Pour le maintien des objets sur palettes ou dans les armoires roulantes
- > Film noir et transparent
- > 6 rouleaux / carton

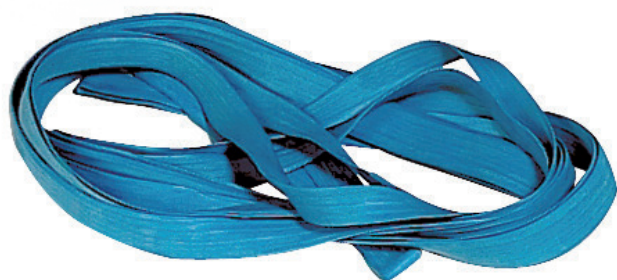
Dimensions	Référence
17μ transp./noir : 450 mm x 300	ETIRNOIR ETIRABLE17

MAINTIEN **FIXATION**



LA DESCENTE DES ESCALIERS, LE RANGEMENT DES CARTONS ET DES MEUBLES DANS LE CAMION, LE TRANSPORT, PEUVENT METTRE À MAL UN CHARGEMENT NON MAINTENU

C'est au travers de cette catégorie de produits qu'ACGM peut assurer aux déménageurs le maintien et la fixation des produits déménagés. Ce sont des éléments essentiels à la réussite de la mission.



BRACELET ÉLASTIQUE 1000 MM

- > Pour le maintien des couvertures sur le mobilier
- > Vendus par sachet de 5 kg
- > Caoutchouc naturel
- > 20 kgs/ carton

Dimensions	Référence
1 000 mm	1000



BRACELET ÉLASTIQUE 800 MM

- > Pour le maintien des couvertures sur le mobilier
- > Vendus par sachet de 5 kg
- > Caoutchouc naturel
- > 20 kgs/ carton

Dimensions	Référence
800 mm	800



BRACELET ÉLASTIQUE 400 MM

- > Pour le maintien des couvertures sur le mobilier
- > Vendus par sachet de 1 kg
- > Caoutchouc naturel
- > 20 kgs/ carton

Dimensions	Référence
400 mm	400



ROLL FICELLE - BANDELETTE

- > Bobine d'environ 425 m de longueur
- > Utilisée pour la fixation des emballages sur meubles et autres objets volumineux
- > Sac de 12 rolls
- > 1 roll = 1 kg

Dimensions	Référence
425 m	BANDELETTE



SANGLE COTON

- > Pour la fixation des lots dans un camion
- > Résistance 200 kg

Dimensions	Référence
35 mm x 100 m	COTON



SANGLES DE PORTAGE

- > Appuis sur les 2 épaules et dans le dos
- > Utiles pour les charges lourdes
- > Résistance 600 kg
- > Vendues par paires

Référence
SANGLEPORTAGE



SANGLES - BRICOLES

- > Courroies de portage pour matériel lourd
- > Appui de portage sur 1 épaule
- > Vendues par paires

Dimensions	Référence
Larg : 50 mm / Long : 4 m	BRICOLE

LE MATÉRIEL ROULANT



AFIN DE FACILITER LA MANUTENTION DES OBJETS PESANTS, ACGM MET À DISPOSITION, DES PLATEAUX, ROLLS ET ARMOIRES ROULANTES PARFAITEMENT ADAPTÉS AUX DÉPLACEMENTS RAPIDES ET SÉCURISÉS

Transferts de bureaux et/ou déménagements de particuliers, consultez notre catalogue.



CHARIOT

- > Plateau en contre-plaqué résistant à 500 kg
- > Roues en nylon à forte résistance au poids
- > Tapis recouvrant

Dimensions	Référence
600 x 400 mm	CHARIOT



CHARIOT TRANSFERT

- > Plateau en contre-plaqué résistant à 450 kg
- > Roues en caoutchouc bleues
- > Tapis recouvrant

Dimensions	Référence
700 x 500 mm	CHARIOT700



CHARIOT GRIS

- > Plateau en contre-plaqué résistant à 400 kg
- > Roues en caoutchouc gris
- > Tapis recouvrant

Dimensions	Référence
600 x 400 mm	CHARIOTGRIS



CHARIOT ECO

- > Plateau en contre-plaqué résistant à 200 kg
- > Roues en caoutchouc noires
- > 4 patins anti-dérapants

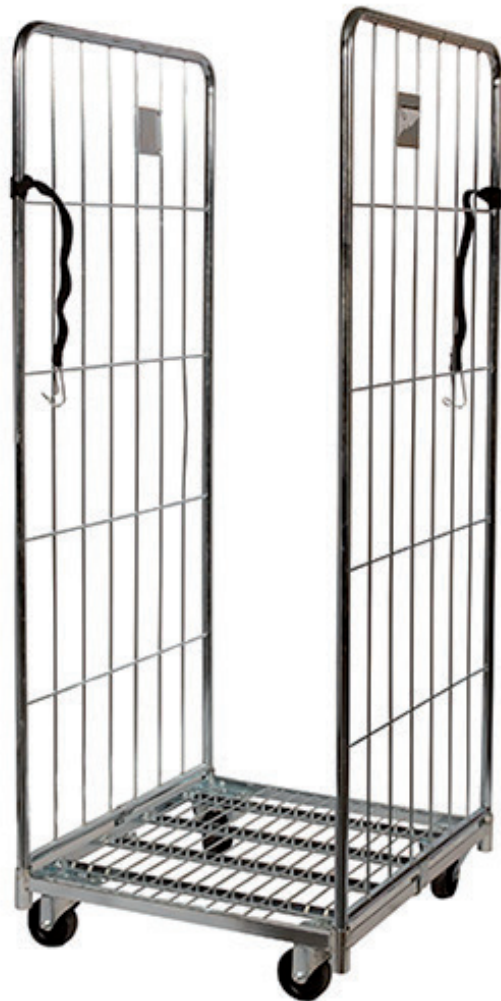
Dimensions	Référence
600 x 400 mm	CHARIOTECO



ARMOIRE ROULANTE 180 CM

- > 5 bacs étagère
- > 4 roulettes dont 2 pivotantes à frein

Dimensions	Référence
1100 x 450 x 1810 mm Dim utile du bac étagère : 1040 x 395 x 304 mm	ARMOIRE



ROLL 2 RIDELLES

- > 4 étagères maxi par roll

Dimensions	Référence
720 x 800 x 1800 mm Dim utile du bac étagère : 1040 x 395 x 304 mm	ROLL



LES VÊTEMENTS



TEE-SHIRTS COLS V OU COLS RONDS, POLOS, SWEAT-SHIRTS ET PANTALONS SONT DES GAMMES DE VÊTEMENTS QU'ACGM MET EN AVANT AFIN DE GARANTIR À VOS ÉQUIPES UNE PRÉSENTATION IRRÉPROCHABLE AUX COULEURS DE VOTRE ENTREPRISE



PANTALON

- > Multipoches
- > Disponible en Beige, Marine, Rouge, Gris, Noir



SWEAT SHIRT

- > 280 g
- > Sérigraphie dès 50 pcs.



POLO

- > 180 g et 210 g
- > Sérigraphie dès 25 pcs.



T-SHIRT COL V

- > 150 g
- > Sérigraphie dès 50 pcs.



T-SHIRT COL ROND

- > 150 g et 190g
- > Sérigraphie dès 50 pcs.

AUTRES FOURNITURES SUR DEMANDE :

- > Polaires
- > Blousons
- > Sans manche
- > Bermudas ...

Pour les
tailles / couleurs,
merci de vous
rapprocher de votre
contact commercial.

LES KITS DÉMÉNAGEMENT



VOS CLIENTS SOUHAITENT PRÉPARER LEURS CARTONS, PROTÉGER EUX-MÊMES LEURS AFFAIRES, ORGANISER LEUR RANGEMENT, ACGM VOUS PROPOSE UN ENSEMBLE DE KITS DE DÉMÉNAGEMENT QUE VOUS POURREZ LEUR FOURNIR

Une aide précieuse qui confortera vos clients dans la garantie qualitative de votre service. Idéal pour le self stockage.



KIT HOUSSE MATELAS

- > Housse individuelle
- > Sous blister
- > 1 place : 100 cm

Dimensions	Référence
100 cm	H100



KIT HOUSSE MATELAS

- > Housse individuelle
- > Sous blister
- > 2 places : 160 cm

Dimensions	Référence
160 cm	H160



KIT HOUSSE MATELAS

- > Housse individuelle
- > Sous blister
- > 2 places : 200 cm

Dimensions	Référence
200 cm	H200



KIT DÉMÉNAGEMENT

- > 1 dévidoir + adhésif
- > 1 cutter
- > 1 marqueur
- > 60 étiquettes

Référence
KITDEM



KIT COUVERTURE

- > Garde meubles
- > Sous blister

Dimensions	Référence
150 x 200 cm	COUVGM



BULLE 10 SIMPLE

- > 1 m de laize sur 10 m de long

Dimensions	Référence
1 m x 10 m	BULLE10

À LA LOCATION



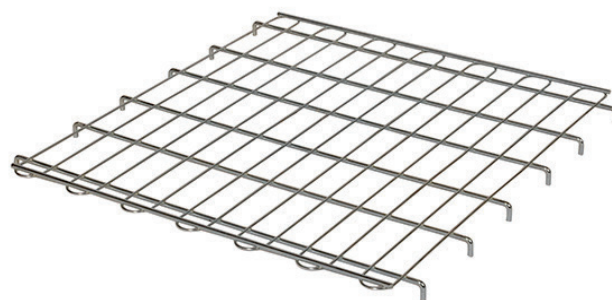
ROLL 2 RIDELLES

> 4 roulettes (2 pivotantes) + 2 sangles d'arrimage

Dimensions	Référence
720 x 810 x 1810 mm Dim utile du bac étagère : 1040 x 395 x 304 mm	ROLL

S'ÉQUIPER D'ARMOIRES ROULANTES, DE ROLLS OU DE BACS POUR UN DÉLAI D'UTILISATION COURT, IMPOSE AUX DEMENAGEURS, UN INVESTISSEMENT IMPORTANT ET PEU RENTABILISÉ

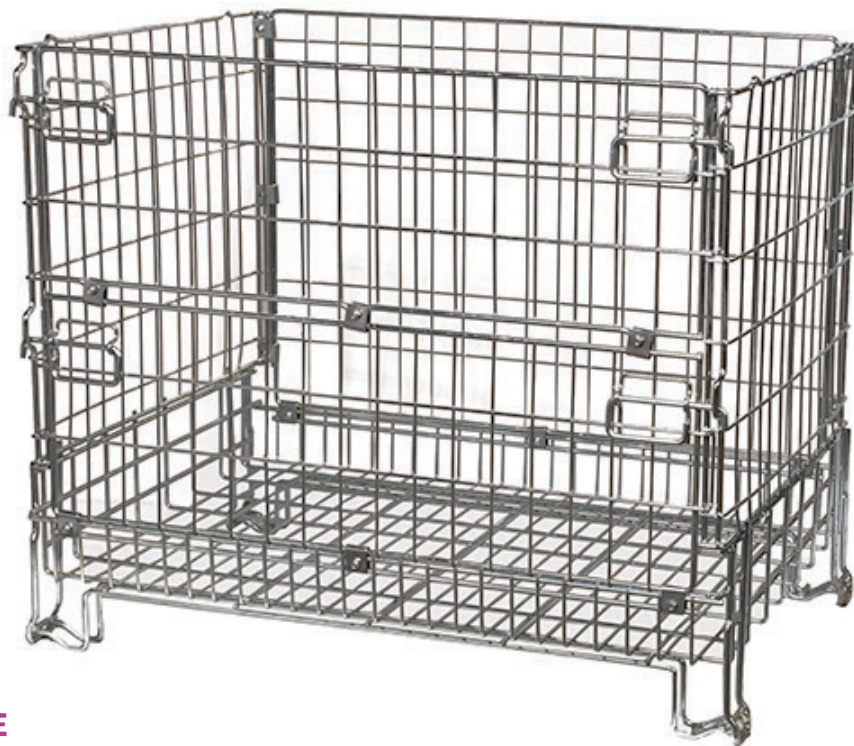
Notre fonction de grossiste vous permet de venir chez ACGM afin de louer ce matériel encombrant pour les quantités nécessaires et les périodes de votre choix.



ETAGÈRE POUR ROLL

> Il est préconisé 4 étagères par roll

Dimensions	Référence
700 x 720 mm	ETAGERE



CAISSE MÉTALLIQUE

Dimensions	Référence
Repliée : 800 x 1200 x 365 mm Ext : 800 x 1200 x 1000 mm Int : 760 x 1130 x 845	PALBAC



ARMOIRE ROULANTE 180 CM

- > 5 bacs étagère
- > 4 Roulettes dont 2 pivotantes à frein

Dimensions	Référence
Dim utile du bac étagère : 1040 x 395 x 304 mm Ext : 1100 x 450 x 1810 mm	ARMOIRE



BAC PLASTIQUE CROCODILE 55 L

- > Bac emboîtable 2 poignées

Dimensions	Référence
Ext : 600 x 400 x 300 mm Int : 527 x 342 x 285 mm	BAC55

LES DIVERS



ROULETTE CAOUTCHOUC BLEU

- > Fixe
- > Pivotante
- > Pivotante avec frein
- > Pour armoires



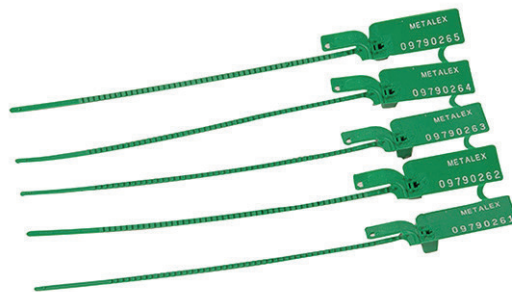
BAC PLASTIQUE 106 L

- > Contenance de 106 litres

Dimensions	Référence
695 x 420 x 365 mm	BAC106

L'AIDE À LA PRÉPARATION DU DÉMÉNAGEMENT AVEC LES ÉTIQUETTES, LES MARQUEURS ET LES CUTTERS, L'AIDE À LA MANUTENTION AVEC LES GANTS ET BACS PLASTIQUE, LA RÉSERVATION D'UNE PLACE DE PARKING AVEC NOS PANNEAUX DE DÉMÉNAGEMENT

sont quelques uns des éléments qu'ACGM vous propose au travers de cette rubrique.



PLOMBS NUMÉROTÉS

- > Très largement utilisés pour la sécurisation des contenants (ex bac plastique « crocodile »)
- > En plastique, numérotés

Référence
PLOMB



BAC PLASTIQUE 60 L

- > Contenance de 60 litres

Dimensions	Référence
555 x 355 x 300 mm	BAC60



CAISSE GARDE MEUBLES

- > Caisse garde meuble
- > 8 m³
- > Fabrication Française

Dimensions	Référence
8 m ³ = 1435 x 2330 x 2205	GM8



GANTS PICOTS

- > Les picots en caoutchouc facilitent la bonne préhension des objets
- > Mains droites et gauches indifférenciées

Tailles	Référence
Taille unique	GANTPICOT



MARQUEUR BIC

- > Encre noire

Référence
MARQUEUR



HOUSSES MATELAS

- > Individuelles
- > Sous blister

Dimensions	Référence
1 place : 100 cm	H100
2 places : 160 cm	H160
2 places : 200 cm	H200



GANTS GRIS

- > Gants de travail fins
- > Traités avec fine couche de caoutchouc

Tailles	Référence
Taille unique	GANTGRIS



DÉVIDOIR

- > Dérouleur manuel

Référence
DEVIDOIR



SCELLÉ CONTENEUR

- > Utile pour la sécurisation des caisses garde-meubles et conteneurs routiers ou maritimes
- > Métallique

Référence
SCELLE

LES DIVERS



ÉTIQUETTES 105 X 50 MM

- > Boîte de 600 d'une même couleur (10 au choix)
- > 12 étiquettes par A4
- > Étiquettes Laser imprimables

Dimensions	Référence
105 x 50 mm	ETIQUETTE



CUTTER

- > Lame rétractable avec blocage manuel
- > Casse lame en embout de cutter

Référence
CUTTER



TRINGLE PENDERIE

- > Crantée

Référence
TRINGLE



PANNEAU DÉMÉNAGEMENT

- > Utiliser pour la réservation d'un emplacement pour un camion de déménagement
- > Carton visible sur la chaussée, pliable, sans danger pour la voirie

Dimensions	Référence
Largeur : 600 mm Hauteur : 800 mm	PANNEAU

CONDITIONS GÉNÉRALES DE VENTE ACGM DIFFUSION I

La non contestation de nos documents commerciaux dans un délai de 10 jours, vaut pour acceptation.

La société ACGM (LE VENDEUR) est inscrite au registre du commerce de Bobigny sous le numéro 377910589. Son adresse postale est le 10 rue Nicolas Robert - 93 600 Aulnay sous bois. Toute prise de commande au titre d'un produit figurant sur le catalogue, suppose la consultation et l'acceptation préalable des présentes conditions générales de vente.

OBJET

Les présentes conditions générales ont pour objet de définir les droits et obligations des parties dans le cadre de la vente de biens proposés par LE VENDEUR au consommateur. ACGM est une société « grossiste » dans le domaine de l'emballage pour le déménagement professionnel.

PRIX

Nos prix sont établis hors taxe (HT) au départ d'Aulnay-Sous-Bois. La facturation est effectuée au cours du jour de l'enlèvement ou de la livraison aux conditions définies avec le client.

PAIEMENT

Toute somme non payée à l'échéance porte de plein droit et sans mise en demeure un intérêt égal au taux directeur de la banque européenne, majoré de 7 points de pourcentage et arrondi au demi point de pourcentage supérieur, tel que prévu par la loi du 2 août 2002. L'acheteur devra en outre payer tous les frais de justice et tous les frais de recouvrements pertinents. En cas de non paiement à l'échéance, le vendeur se réserve le droit de majorer la facture de 10% avec un minimum de 250 euros. Le non paiement d'une seule facture à son échéance rend exigible de plein droit le solde du sur toutes les autres factures même non échues. Les frais relatifs aux traites ou chèques impayés, ainsi que tout autre frais d'encaissement, ne sont pas pris en compte dans ce dédommagement forfaitaire et sont portés séparément à l'acheteur.

Le fait de tirer et/ou d'accepter des traites ou d'autres documents négociables n'opère aucune novation et ne déroge pas aux conditions de vente.

Toute somme non payée à l'échéance entraînera :

- L'exigibilité immédiate de la totalité de la dette en cas de paiement avec échéances.
- L'exigibilité immédiate de toutes les factures non encore échues
- La suspension ou l'annulation, au choix du vendeur, de toute commande en cours

PREUVE DE LA TRANSACTION

Les registres informatisés, conservés dans les systèmes informatiques de la société ACGM dans des conditions raisonnables de sécurité ainsi que les doubles des bons de livraisons signés par les clients livrés ou enlevant leurs produits au dépôt, sont considérés comme les preuves des communications, des commandes, des remises et des paiements intervenus entre les parties. L'archivage des bons de commande et des factures est effectué sur un support fiable et durable pouvant être produit à titre de preuve.

INFORMATIONS SUR LES PRODUITS

La qualité des marchandises répondra aux normes européennes en vigueur.

Tous les efforts ont été faits pour s'assurer de l'exactitude des informations présentées sur le catalogue ACGM. ACGM ou ses fournisseurs ne sont néanmoins pas responsables des conséquences, incidents, dommages spéciaux résultant de l'information transmise même dans le cas où ACGM ait eu connaissance de la possibilité de tels dommages. Les noms et marques de produits et de fabricants sont utilisés seulement dans un but d'identification. Les photos, descriptions et prix des produits ne sont pas contractuels.

Conformément au code des usages de l'industrie des cartons ondulés, une tolérance sur les quantités commandées est admise selon les critères suivants :

- Plus ou moins 10% pour une commande supérieure ou l'égalé à 10 000 m²
- Plus ou moins 12% pour une commande supérieure ou égale à 5 000 m²
- Plus ou moins 20% pour une commande inférieure à 5000 m²

Conformément au code des usages de l'industrie des cartons ondulés, une tolérance de 2 mm sur laize et sur le refouillage et une tolérance comprise entre -5mm et +10 mm sur coupe, sont admises. Ces tolérances restent admises, même approbation d'un modèle.

Les réclamations relatives à la qualité ou à la conformité des marchandises livrées doivent être transmises dès que possible au vendeur, et en tous cas, confirmées par écrit par l'acheteur au plus tard 8 jours ouvrables après réception des marchandises.

DURÉE DE VALIDITÉ DE L'OFFRE ET DU PRIX DE CELLE-CI

Nos prix sont valables pour la journée sauf contrat spécifique.

MODALITÉ DE LIVRAISON ET TRANSFERT DE RISQUES

Les produits sont livrés à l'adresse indiquée par le consommateur sur le bon de commande et uniquement sur les zones géographiques que nous desservons à la date prévue par le vendeur et le client. Lors d'éventuels retards de livraisons ceux-ci sont annoncés par ACGM aux clients. Il est alors convenu

d'une nouvelle date de livraison. Les produits peuvent aussi être enlevés par le client sous sa responsabilité.

Tous produits partent de nos locaux en parfait état. Le client se doit de signaler au magasinier ou au transporteur (la poste, ou autres...) à la lecture du bon de livraison, par écrit, sur le bon de livraison, la moindre petite trace de choc (Trous, traces d'écrasement etc..) sur le colis, et le cas échéant de refuser le colis. Toute réserve, pour qu'elle soit juridiquement acceptable doit être contre signée par les 2 parties (destinataire - transporteur). A cette condition, un nouveau produit identique vous sera alors renvoyé sans frais. L'échange de tout produit déclaré, à postériori, abîmé lors du transport, sans qu'aucune réserve n'ait été émise à la réception du colis, ne pourra pas être pris en charge. En cas de retard ou de perte, nous contractons le transporteur pour démarrer une enquête. Tous les efforts seront mis en oeuvre afin de retrouver ce colis. Le cas échéant LE VENDEUR se fera rembourser par le transporteur et livrera ensuite un nouveau colis identique à ses frais. Nous déclinons toute responsabilité quant à l'allongement des délais de livraison du fait du transporteur, notamment en cas de perte des produits, d'intempéries ou de grève.

PROBLÈME DE LIVRAISON DU FAIT DU TRANSPORTEUR

Toute anomalie concernant la livraison (avarie, produit manquant par rapport au bon de livraison, colis endommagé, produits cassés...) devra être impérativement indiquée sur le bon de livraison sous forme de "réserve manuscrites", accompagnée de la signature du client et du transporteur. Le consommateur devra parallèlement confirmer cette anomalie en adressant au transporteur dans les (2) deux jours ouvrables suivant la date de livraison un courrier recommandé avec accusé de réception exposant lesdites réclamations. Le consommateur devra transmettre une copie de ce courrier à l'ADRESSE DU VENDEUR. Sans ce constat, nous ne procédons à aucun échange.

Un retard de livraison ne donne droit ni à un dédommagement ni à une annulation de la convention

ERREURS DE LIVRAISON

Le consommateur devra formuler auprès du VENDEUR, le jour même de la livraison ou au plus tard le premier jour ouvré suivant la livraison, toute réclamation d'erreur de livraison et/ou de non-conformité des produits en nature ou en qualité par rapport aux indications figurant sur le bon de commande. Au-delà de ce délai, toute réclamation sera rejetée. La formulation de cette réclamation auprès du VENDEUR pourra être faite à l'ADRESSE DU VENDEUR. Toute réclamation non effectuée dans les règles définies ci-dessus et dans les délais impartis ne pourra être prise en compte et dégage LE VENDEUR de toute responsabilité vis à vis du consommateur. En cas d'erreur de livraison ou d'échange, tout produit à échanger ou à rembourser devra être retourné au VENDEUR dans son ensemble et dans son emballage d'origine en état impeccable à l'ADRESSE DU VENDEUR. Pour être accepté, tout retour devra être signalé et avoir l'accord préalable du VENDEUR, qui en cas d'accord réexpédiera le colis à la bonne adresse. Les frais d'envoi sont à la charge du VENDEUR, sauf dans le cas où il s'avèrerait que le produit ne correspond pas à la déclaration d'origine faite par le consommateur dans le bon sens de retour.

MISE À DISPOSITION DES PRODUITS

Si l'acheteur ne prend pas livraison des marchandises dans un délai d'un mois suivant la date qui lui a été communiquée pour le faire, le VENDEUR se réserve le droit de considérer la convention comme résiliée de plein droit, et ce sans mise en demeure préalable. Dans ce cas l'acheteur est redevable non seulement des frais de stockage mais également à une indemnité égale à 50% de la valeur de la commande, à titre de dédommagement forfaitaire pour la perte de bénéfice.

CAS DE FORCE MAJEURE

Dans le cadre du présent contrat, sont considérés comme cas de force majeure : bris de machine de nos fournisseurs, carence de papier, grève, incendie, inondation, ou tout facteur d'entrave indépendant de la volonté du VENDEUR.

Si la force majeure n'entrave que momentanément l'exécution de la convention, celle-ci est supposée être suspendue jusqu'à la fin de cette situation.

Si la force majeure empêche définitivement l'exécution de la convention ou la suspend pendant plus de deux mois, le vendeur pourra considérer la convention comme résiliée de plein droit.

Le vendeur avertira l'acheteur le plus tôt possible de l'existence de la force majeure et de ses conséquences.

En aucun cas la force majeure ne pourra donner lieu à un dédommagement.

DROIT DE RÉTRACTATION

Conformément aux articles L. 120-20, le consommateur dispose d'un délai de sept (7) jours calendaires pour retourner, à ses frais, les produits ne lui convenant pas. Ce délai court à compter du jour de la réception de la commande du consommateur. Tout retour pourra être signalé au préalable auprès du service client du VENDEUR. Le produit devra être retourné à l'adresse du vendeur.

Le professionnel doit rembourser le consommateur de la totalité, y compris des frais de livraison, sans retard injustifié et au plus tard dans les 14 jours suivant la date à laquelle il est informé de la décision du consommateur de se rétracter.

Les produits ne devront pas avoir été déterciés, afin que le consommateur puisse bénéficier du droit de rétractation. Seuls seront repris les produits renvoyés dans leur ensemble, dans leur emballage d'origine complet et intact, et en parfait état de revente. Tout produit qui aura été abîmé, ou dont leur emballage d'origine aura été détérioré, ne sera ni remboursé, ni repris, ni échangé. Ce droit de rétractation s'exerce sans pénalité, à l'exception des frais d'envoi et de retour. Dans l'hypothèse de l'exercice du droit de rétractation, le consommateur a le choix de demander soit le remboursement des sommes versées, soit l'échange du produit. Dans le cas d'un échange, la réexpédition se fera aux frais du consommateur.

RÉSERVE DE PROPRIÉTÉ

Le VENDEUR conserve l'entière propriété des produits vendus jusqu'au paiement complet du prix, en principal, taxes et accessoires quels qu'ils soient. Par paiement il faut entendre, soit la remise effective d'espèces, soit l'encaissement des chèques, soit l'encaissement des effets de commerce. Le défaut de paiement de l'une quelconque des échéances pourra entraîner la revendication des produits.

Ces dispositions ne font pas obstacle au transfert à l'acheteur, dès la livraison, des risques de perte et de détérioration des emballages vendus ainsi que des dommages qu'ils pourraient occasionner.

L'acheteur est tenu de collaborer à toutes les mesures raisonnables que le vendeur souhaite prendre afin de protéger sa réserve de propriété à l'égard des biens. En cas de saisie, de surséance de paiement ou de faillite, l'acheteur doit attirer immédiatement l'attention de l'huissier saisissant, de l'administrateur ou du curateur sur la réserve de propriété du vendeur.

FORCE MAJEURE

Aucune des parties n'aura failli à ses obligations contractuelles, dans la mesure où leur exécution sera retardée, entravée ou empêchée par un cas fortuit de force majeure. Sera considéré comme un cas de force majeure tout fait ou circonstance irrésistible, extérieur aux parties, imprévisible, inévitable, indépendant de la volonté des parties et qui ne pourra être empêché par ces dernières, malgré tous les efforts raisonnablement possibles. La partie touchée par de telles circonstances en avisera l'autre dans les dix jours ouvrables suivant la date à laquelle elle aura eu connaissance. Les deux parties se rapprocheront alors, dans un délai de trois mois, sauf impossibilité due au cas de force majeure, pour examiner l'incidence de l'événement et convenir des conditions dans lesquelles l'exécution du contrat sera poursuivie. Si le cas de force majeure a une durée supérieure à une durée de un mois, les présentes conditions générales pourront être résiliées par la partie lésée. De façon expresse, sont considérés comme cas de force majeure ou cas fortuits, outre ceux qui sont habituellement retenus par la jurisprudence des cours et des tribunaux français : le blocage des moyens de transports, tremblement de terre, incendies, tempêtes, inondation, foudre, l'arrêt des réseaux de télécommunication ou difficultés propres aux réseaux de télécommunication externes aux clients.

NON VALIDATION PARTIELLE

Si une ou plusieurs stipulations des présentes conditions générales sont tenues pour non validées ou déclarées telles en application d'une loi, d'un règlement ou à la suite d'une décision définitive d'une juridiction compétente, les autres stipulations garderont toute leur force et leur portée.

NON RENONCIATION

Le fait pour l'une des parties de ne pas se prévaloir d'un manquement par l'autre partie à l'une quelconque des obligations visées dans le cadre des présentes conditions générales de ventes ne saurait être interprété pour l'avenir comme une renonciation à l'obligation en cause.

LOI APPLICABLE

Les présentes conditions générales sont soumises à la loi française. Il en est ainsi pour les règles de fonds comme pour les règles de forme. En cas de litige ou de réclamation, le consommateur s'adressera en priorité au VENDEUR pour obtenir une solution amiable.

PROTECTION DES DONNÉES PERSONNELLES

Toutes les données que vous nous confiez le sont afin de pouvoir traiter vos commandes. En vertu de la loi no 78-17 du 6 janvier 1978 relative à l'informatique, aux fichiers et aux libertés, vous disposez auprès du VENDEUR d'un droit de rectification, de consultation, de modification et de suppression des données que vous nous avez communiquées. Ce droit peut également être exercé en ligne.

LITIGES

Toute commande passée par l'intermédiaire du SITE VENDEUR emporte l'adhésion du client, et ce sans aucune restriction, aux conditions générales de vente du VENDEUR. En cas de vente à une personne morale, tout différend relatif à la vente (prix, CGV, produits,...) sera soumis au droit français devant le Tribunal de Commerce du siège social du VENDEUR.

SIGNIFICATION DES SYMBOLES



SYMBOLE UNIVERSEL DES MATÉRIAUX RECYCLABLES

Si le cercle inclut un pourcentage au centre, la signification change du tout au tout. Le pourcentage indique que l'article ou l'emballage contient une certaine quantité de matières recyclées.



CERTIFICATION PEFC

Ce logo certifie que le produit est issu de forêts gérées durablement et de sources contrôlées.



SYMBOLE UTILISÉ SUR LES CAISSES CARTON

Ce logo de la profession précise que le carton ondulé est recyclable et recyclé.



SIGNALÉTIQUE COMMUNE DU «TRIMAN»

Ce logo indique que le produit ou son emballage est recyclable, que la filière de recyclage existe et qu'il doit être trié ou rapporté dans un point de collecte.

MARQUAGES UTILISÉS POUR TRIER LES PLASTIQUES

Ces sigles sont utilisés pour trier les plastiques qui peuvent être remis à la filière de recyclage, ils indiquent la nature du plastique :



PET OU PETE :
polyéthylène téréphtalate



LDPE OU PE-BD :
polyéthylène basse densité



HDPE OU PE-HD :
polyéthylène haute densité



PP :
polypropylène



PVC :
polychlorure de vinyle



PS :
polystyrène

INDEX

DES PRODUITS

A

ABAT JOUR.....	P.5
ADKRAFT	P.14
ANGLE CARTON	P.11
ARMOIRE ROULANTE 180 CM.....	P.19

B

BAC PLASTIQUE 60 L	P.26
BAC PLASTIQUE 106 L	P.26
BAC PLASTIQUE CROCODILE 55 L	P.25
BACHE POLYETHYLENE	P.11
BLANC JOURNAL	P.10
BOITE ARCHIVE.....	P.7
BRACELET ÉLASTIQUE 400 MM	P.16
BRACELET ÉLASTIQUE 800 MM	P.16
BRACELET ÉLASTIQUE 1000 MM	P.16
BULLE 10	P.9
BULLE 10 SIMPLE	P.23
BULLE 100 OU 150 CM	P.8
BULLE 2 X 50 CM	P.8
BULLE PRÉDÉCOUPÉE	P.8
BULLPLAST 120 OU 150 CM	P.9
BULLPLAST LOURD 120 X 50 M	P.9
BULLKRAFT 120-150 CM.....	P.8
BULLKRAFT LOURD 120 CM	P.9

C

CAISSE GARDE MEUBLES	P.27
CAISSE MÉTALLIQUE	P.25
CALAGE PARTICULAIRE	P.10
CARTON AUTOMATIQUE.....	P.5
CARTON BOUTEILLE.....	P.6
CARTON EXPORT	P.5
CARTON INFORMATIQUE	
GRAND MODÈLE.....	P.5
CARTON INFORMATIQUE	
PETIT MODÈLE.....	P.6
CARTON ONDULÉ	P.6
CHARIOT	P.18
CHARIOT ECO	P.18
CHARIOT GRIS	P.18
CHARIOT TRANSFERT	P.18
CONTENEUR EXPORT.....	P.7
CORNIÈRE À TABLEAU	P.7
COUVERTURE COURANTE TISSÉE	P.11
COUVERTURE GARDE MEUBLES	P.11
COUVERTURE PAPIER 7 PLIS	P.11
COUVERTURE SUPÉRIEURE	P.11
CROISILLONS ASSIETTES	P.5
CROISILLONS	
75 VERRES - 100 VERRES	P.5
CUTTER.....	P.28

D

DEMI-STANDARD (LIVRE).....	P.4
DÉVIDOIR	P.27

E

ÉTAGÈRE POUR ROLL.....	P.24
ÉTIQUETTES 105 X 50 MM	P.28

F

FILM ÉTIRABLE MANUEL	P.15
----------------------------	------

G

GANTS PICOTS	P.27
GANTS GRIS	P.27
GRAND BARREL (LIVRE).....	P.4

H

HOUSSE CANAPÉ	P.13
HOUSSE CHAISE	P.13
HOUSSE FAUTEUIL	P.13
HOUSSE MATELAS 100 CM	P.12
HOUSSE MATELAS 160 CM	P.12
HOUSSE MATELAS 200 CM	P.12
HOUSSE MATELAS ECO 100 ET 160 CM	P.13

K

KIT COUVERTURE	P.23
KIT DÉMÉNAGEMENT	P.23
KIT HOUSSE MATELAS.....	P.22

L

LAMPE HALOGÈNE.....	P.7
---------------------	-----

M

MARQUEUR BIC	P.27
--------------------	------

P

PANNEAU DÉMÉNAGEMENT	P.28
PANTALON	P.20
PAPIER DE SOIE 65 X 100 CM	P.10
PENDERIE.....	P.6
PENDERIE AVION	P.6
PETIT BARREL.....	P.4
PLAQUE CARTON	P.7
PLOMBS NUMÉROTÉS	P.26
POCHETTE BULLES	P.10
POLO	P.21
PP HAVANE/BLANC	P.14
PVC HAVANE/BLANC	P.14
PVC/PP PERSONNALISABLE	P.15

R

ROLL 2 RIDELLES	P.19
ROLL FICELLE - BANDELETTE	P.17
ROULETTE CAOUTCHOUC BLEU	P.26
RUBAN ADHÉSIF DE MASQUAGE.....	P.15

S

SAC 110 LITRES POLYETHYLENE	P.12
SACHET INFORMATIQUE	P.11
SANGLES - BRICOLES	P.17
SANGLE COTON	P.17
SANGLES DE PORTAGE	P.17
SCELLÉ CONTENEUR	P.28
STANDARD RENFORCÉ	P.4
SWEAT SHIRT	P.20

T

TABLEAU TÉLÉSCOPIQUE	P.6
TRINGLE PENDERIE	P.28
T-SHIRT COL ROND	P.21
T-SHIRT COL V.....	P.21

| RETROUVEZ-NOUS |



ACGM

TOUS PRODUITS D'EMBALLAGE

10 rue Nicolas Robert
93600 Aulnay sous Bois
Tél. 01 58 03 03 58
serviceclient@acgmdiffusion.com



www.acgmdiffusion.com